

AMÉNAGEMENT DES ESPACES PUBLICS DU PROJET DE RÉNOVATION URBAINE DE VAL DE REUIL

QUARTIER DU PAS DES HEURES

LE CONTEXTE

Val de Reuil est une des 9 villes nouvelles créées entre 1968 et 1975 dans le cadre de la politique d'aménagement et de décentralisation de l'État. Rompant avec l'urbanisme fonctionnaliste des grands ensembles, elle est pensée comme « un germe de ville », prévoyant son adaptation et son évolution dans l'espace et dans le temps.

Val de Reuil a développé un urbanisme "de dalle" marqué par la séparation piétons/véhicules.

Bien que le caractère paisible de la dalle soit indéniable, et indissociable de sa destination piétonne, de nombreux dysfonctionnements sont apparus au fil du temps.

LES PRINCIPES D'AMÉNAGEMENT

Notre travail de requalification de la rue du Pas des Heures et du Jardin de la Grosse Borne a comme spécificité d'être **un travail sur l'espace public.**

L'espace public est le lieu où naît le lien social, où il se nourrit.

Notre travail a été sous-tendu par divers objectifs :

- rétablir la fonctionnalité de cet espace public,
- lui redonner une lisibilité,
- le rendre accessible à tous,
- lui offrir plus de convivialité,
- et y développer une dimension poétique et végétale.

L'objectif principal était de remédier aux nombreuses fractures et ruptures existantes.

Retrouver des continuités urbaines :

Du fait de sa conception sur dalle, cet espace était marqué par une différence de niveau avec le sol naturel. Nous avons donc rétabli des continuités, des mises à niveau et avons recherché une **fluidité entre dalle et sol naturel**. Notre objectif était de gommer leur dichotomie.

Redonner une lisibilité à l'espace public et aux espaces privés :

Pour remédier au manque de lisibilité entre espace public et espaces privés, nous avons opéré un **travail important sur les limites**. Les terrasses privatives des logements sont délimités par des claustras bois qui permettent une bonne appropriation par les habitants.

Rendre les espaces accessibles à tous :

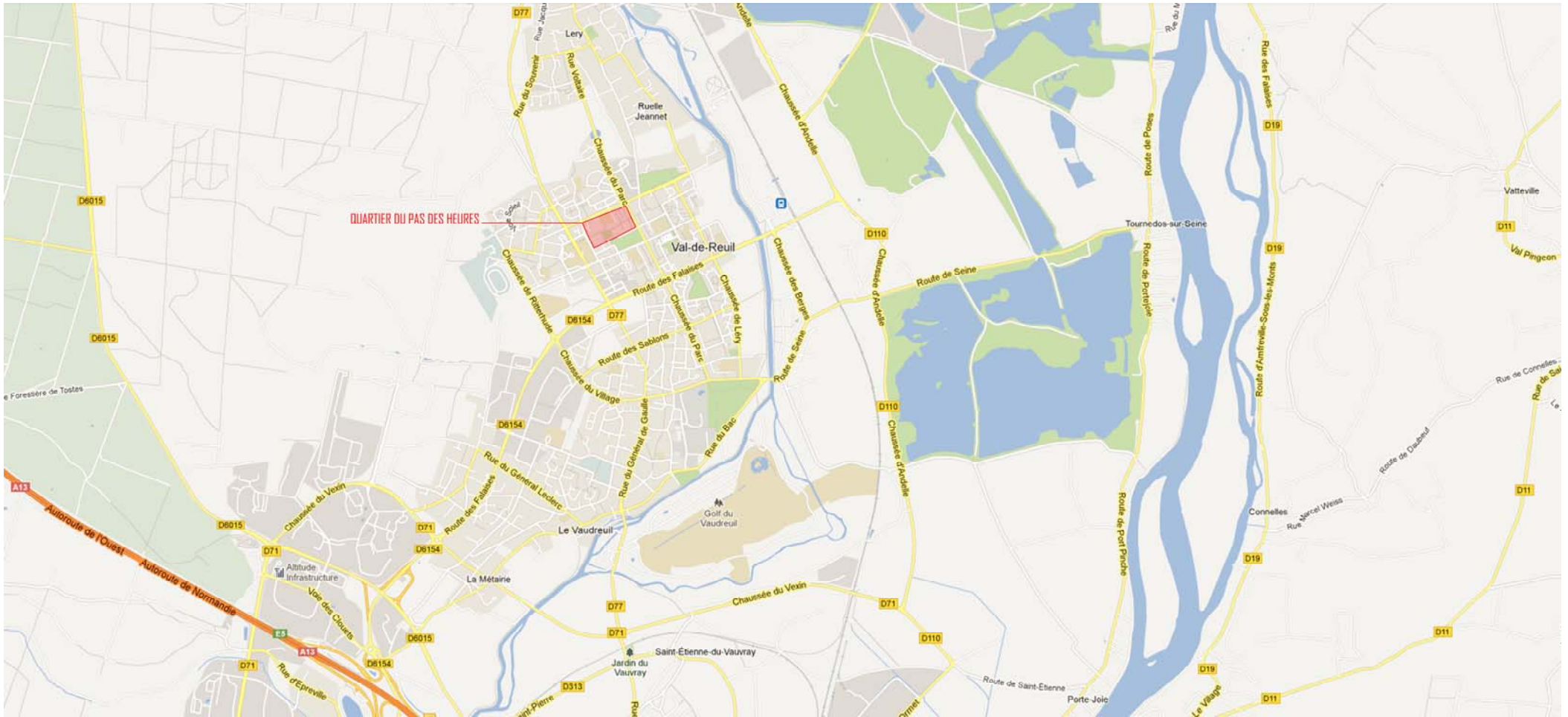
Nous avons rétabli une continuité de l'espace public avec les halls des immeubles pour faciliter la vie quotidienne des habitants (accès poussettes, PMR...).

Une plus grande convivialité des espaces publics :

Vaste espace de rencontre, le quartier dispose d'un mobilier urbain accueillant (bancs sur dalle et dans le jardin). Un revêtement clair et pérenne, des platelages bois et des îlots végétaux plantés, ponctuent la rue du Pas des Heures. La rue Septentrion reçoit un ensemble platelages et passerelles en bois.

La dimension poétique et végétale :

Les îlots végétaux créés comme alternative aux bacs de plantation, ponctuent la rue du Pas des Heures et constituent le fil d'Ariane du quartier. Leur présence sur dalle comme sur sol naturel atténue la limite dalle/jardin, et donne une identité paysagère forte à la rue du Pas des Heures. Des fétuques bleues tapissent le sol de ces îlots sous un couvert de bouleaux verruqueux en cépées. Ils sont soulignés par une bordure en acier corten aux teintes fauves.



PLAN DE SITUATION



PLAN MASSE

ENTREE EST RUE DU PAS DES HEURES / AVANT-APRES



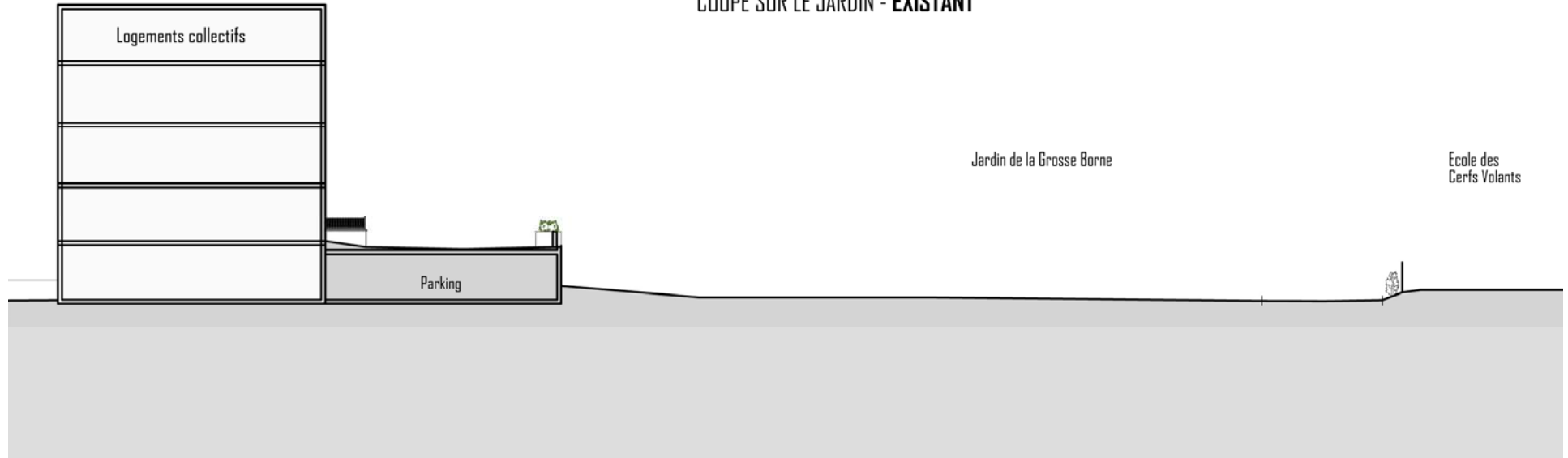


ENTREE "EST" RUE DU PAS DES HEURES

JARDIN DE LA GROSSE BORNE / AVANT-APRES

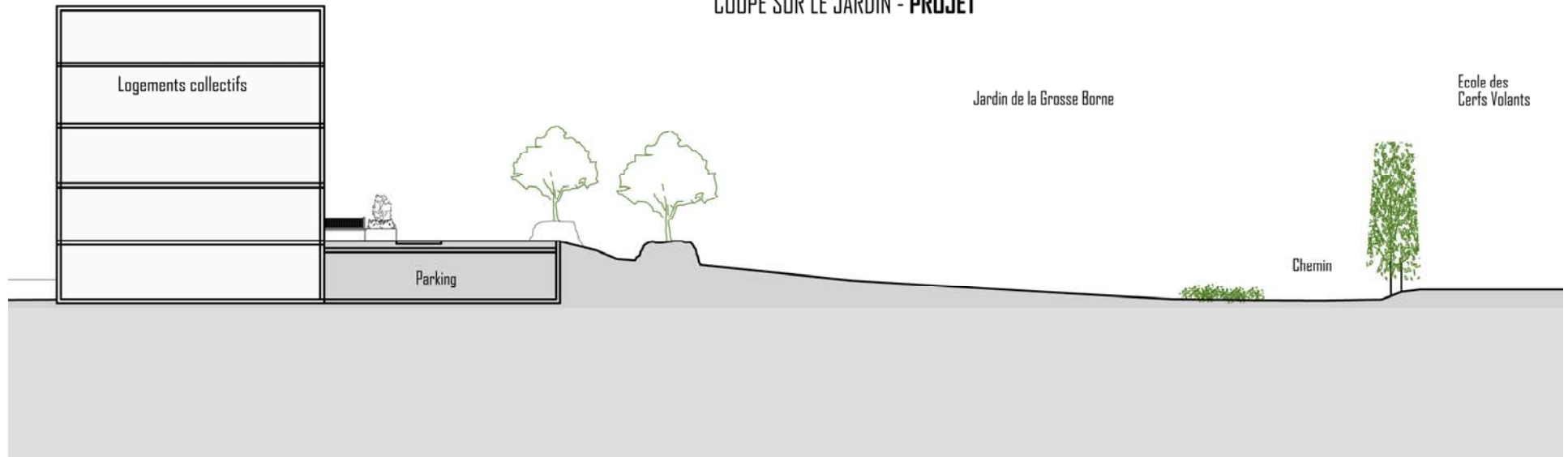


COUPE SUR LE JARDIN - EXISTANT



AVANT / Rupture entre l'espace public sur dalle et le jardin en pleine terre

COUPE SUR LE JARDIN - PROJET



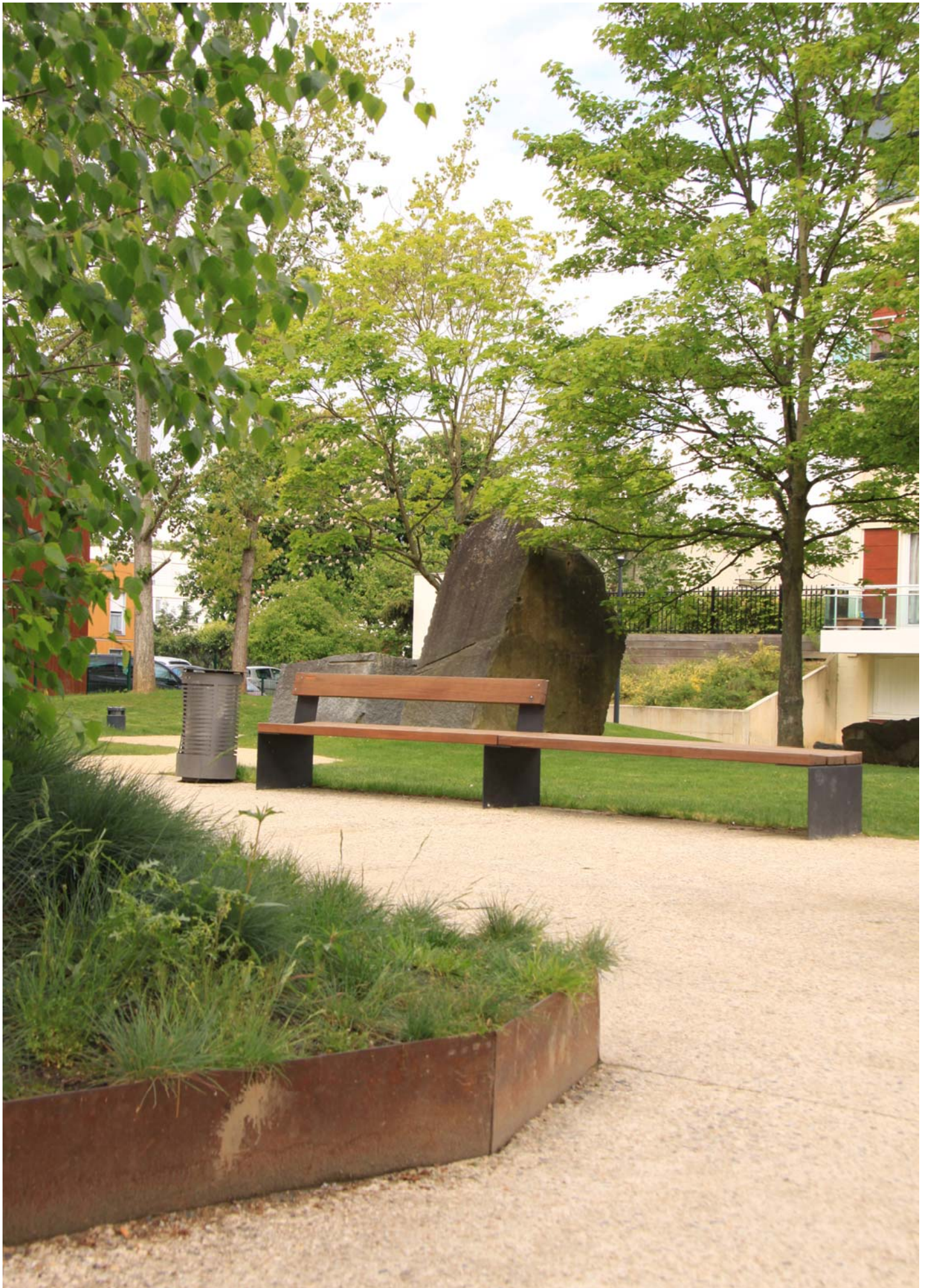
APRES / Continuité de l'espace public entre la dalle et le jardin



RUE DU PAS DES HEURES / TRAVERSEE DU JARDIN DE LA GROSSE BORNE



RUE DU PAS DES HEURES / TRAVERSEE DU JARDIN DE LA GROSSE BORNE



RUE DU PAS DES HEURES "OUEST"



RUE DU PAS DES HEURES "OUEST"



MAIL DES TILLEULS



RUE DU PAS DES HEURES "OUEST"

ENTREE "OUEST" RUE DU PAS DES HEURES / AVANT-APRES





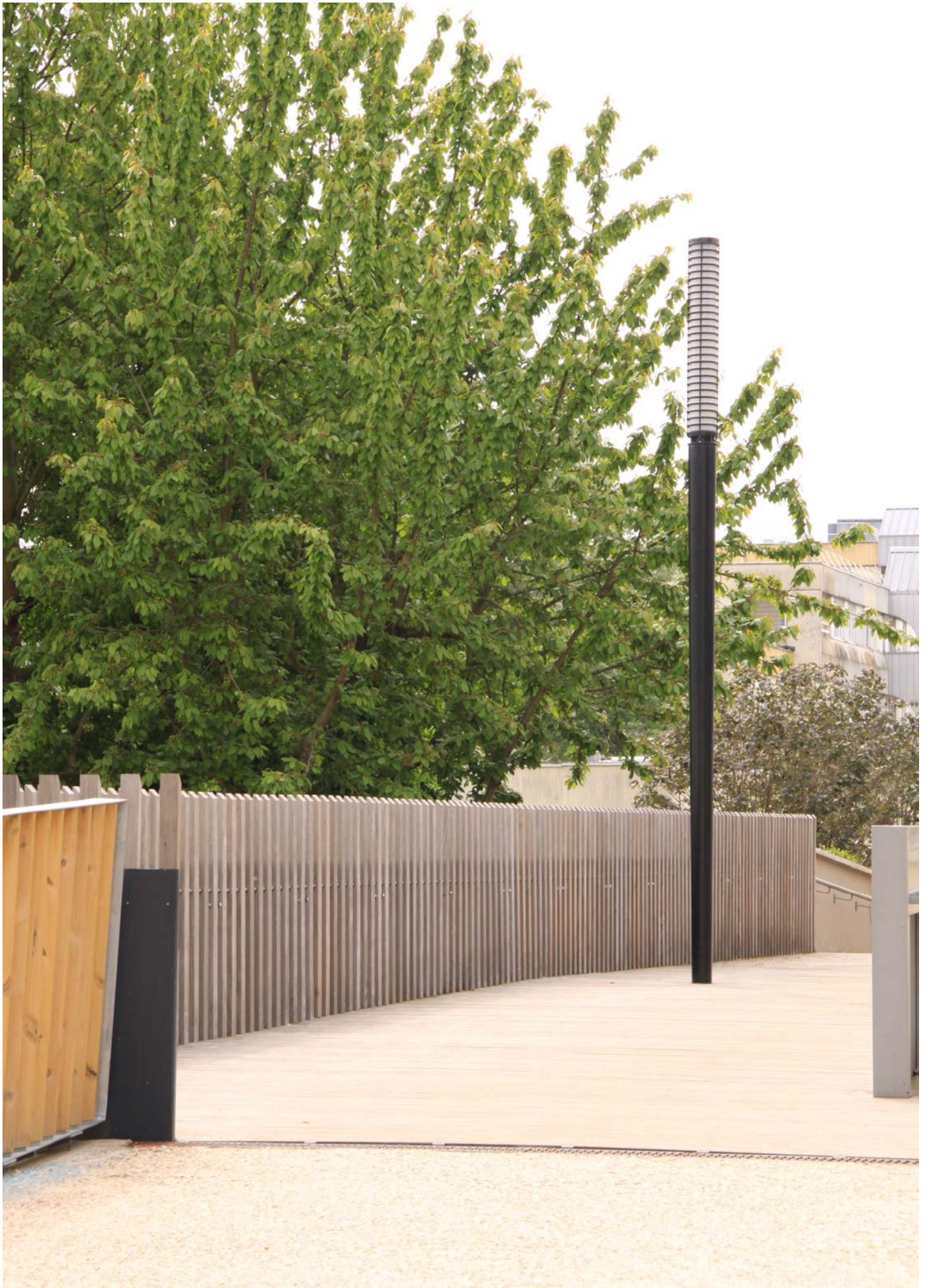
ENTREE "OUEST" RUE DU PAS DES HEURES

RUE SEPTENTRION / AVANT-APRES





RUE SEPTENTRION



RUE SEPTENTRION



JARDIN DE LA GROSSE BORNE

ABORDS DE L'ÉCOLE DES CERFS VOLANTS / AVANT-APRES

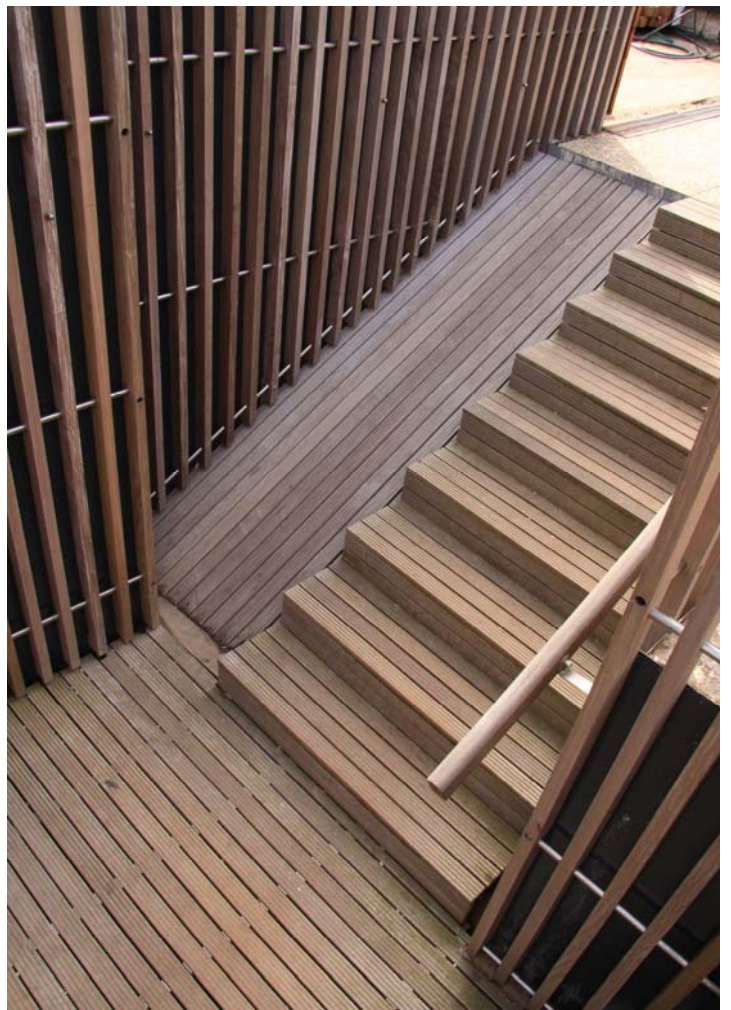
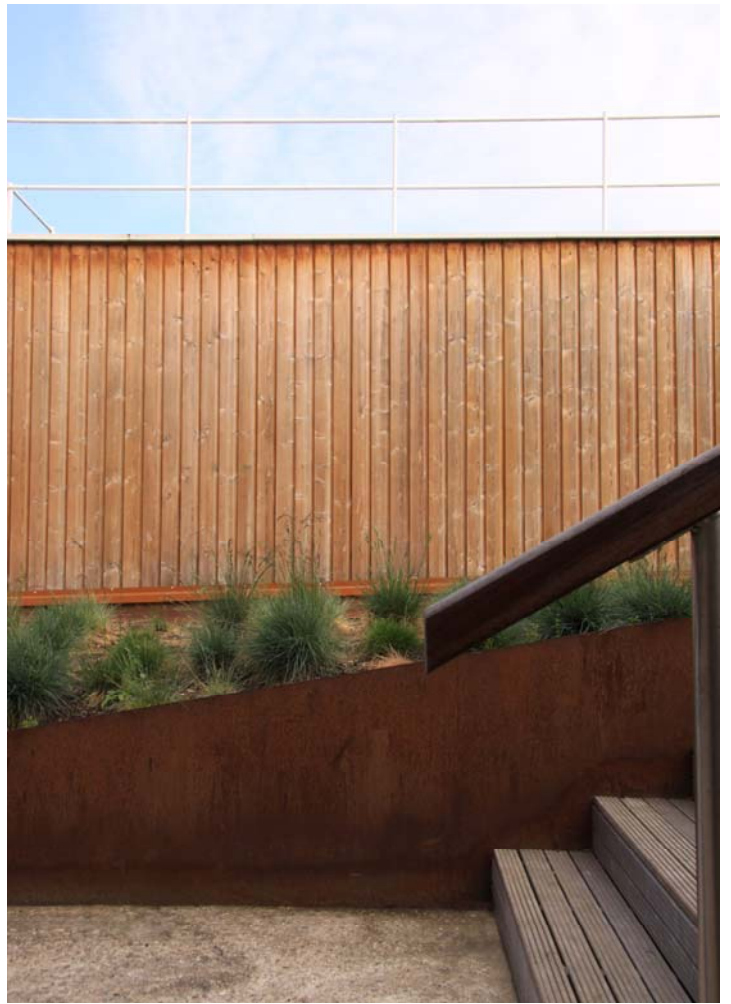




ABORDS DE L'ECOLE DES CERFS VOLANTS



DETAILS : fétuques bleues, bordures acier corten, platelages et claustra Ipé



DETAILS : platelages et escaliers Ipé, bordures acier corten, fétuques bleues et bouleaux verruqueux